

Q-TEE II  
Q-TEE II C

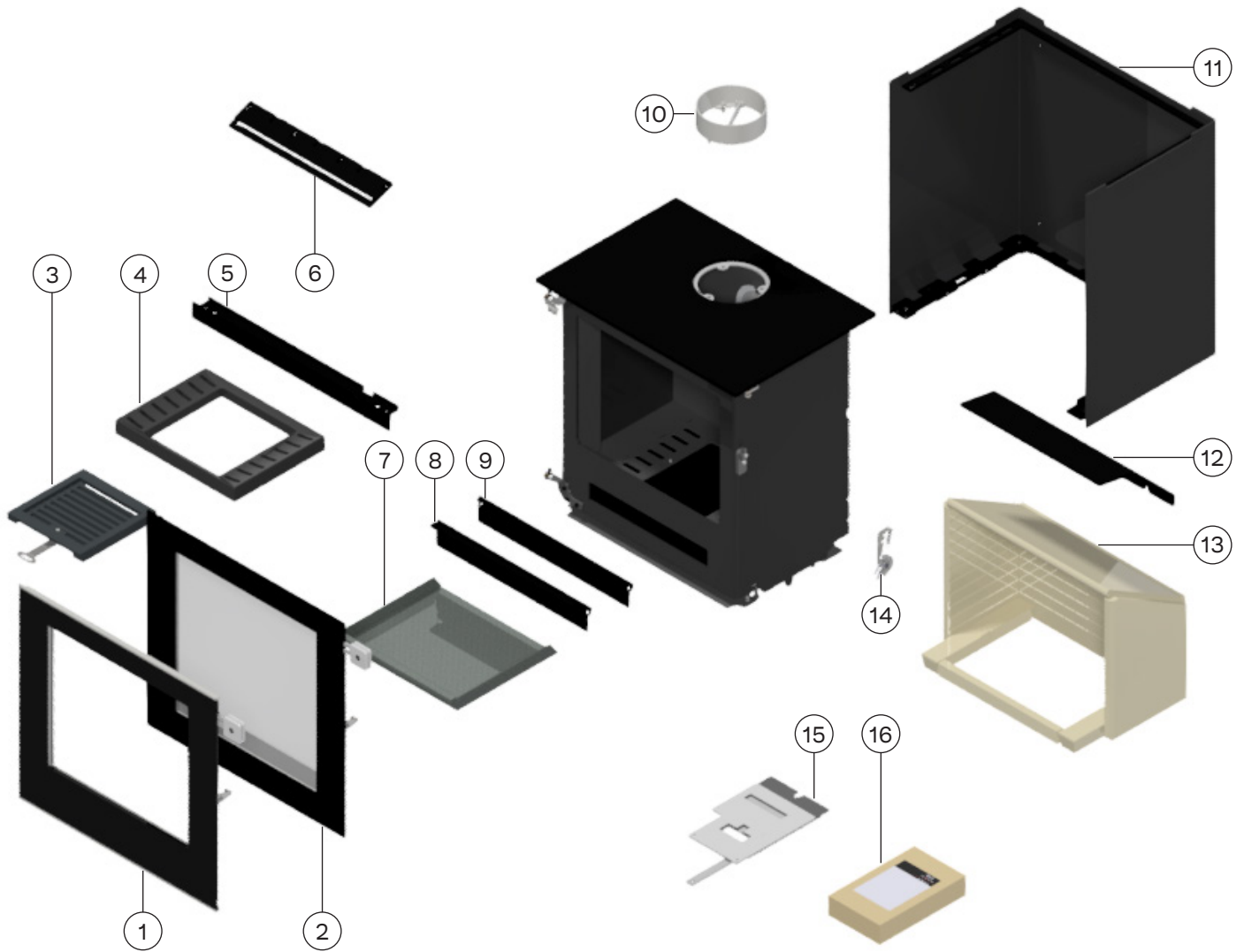
ERSATZTEILE (DE)

**ERSATZTEILLISTE Q-TEE II**

Wenn andere als die von RAIS/ attika empfohlenen Ersatzteile verwendet werden, erlischt die Garantie. Alle austauschbaren Teile können als Ersatzteile bei Ihrem RAIS/attika-Händler erworben werden.

Ref. nr.	Menge	Teile-Nr.	Beschreibung
1	1	8421090	Glastür
2	1	8422090	Klassische-Tür
3	1	8423800	Schüttelrost
4	1	8383810	Festes Rost
5	1	8420524SV	Absicherung
6	1	8421210SV	Spülluftplatte
7	1	8384001	Aschenkasten
8	1	8421211	Turbolader (Glastür)
9	1	8421215	Turbolader (Klassische-Tür)
10	1	61-00	Rauchabzugsstutzen 6"
11	1	8420102SV	Umkleideräume
12	1	8381301	Rauchumlenkplatte
13	1	8382200	Brennkammerauskleidungssatz
14	1	8311890	Schließvorrichtung
15	1	8380990	Luftklappe
16	1	8425500	Dichtungssätze

ERSATZTEILZEICHNUNG Q-TEE II



**ERSATZTEILLISTE Q-TEE II C**

Wenn andere als die von RAIS/ attika empfohlenen Ersatzteile verwendet werden, erlischt die Garantie. Alle austauschbaren Teile können als Ersatzteile bei Ihrem RAIS/attika-Händler erworben werden.

Ref. nr.	Menge	Teile-Nr.	Beschreibung
1	1	8341090	Glastür
2	1	8341190	Klassische-Tür
3	1	8423800	Schüttelrost
4	1	8383810	Festes Rost
5	1	8340404SV	Absicherung
6	1	8421210SV	Spülluftplatte
7	1	8384001	Aschenkasten
8	1	8341215	Turbolader
9	1	61-00	Rauchabzugsstutzen 6"
10	1	8381301	Rauchumlenkplatte
11	1	8382200	Brennkammerauskleidungssatz
12	1	8341890	Schließvorrichtung
13	1	8340990	Luftklappe
14	1	8345500	Dichtungssätze
	1	8345500-1	Dichtungssätze (Glastür)
	1	8345500-2	Dichtungssätze

ERSATZTEILZEICHNUNG Q-TEE II C

